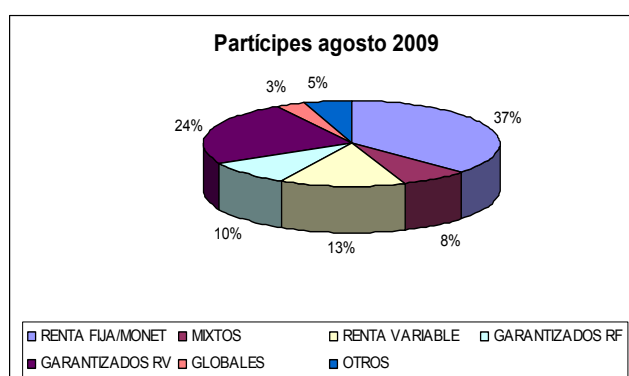
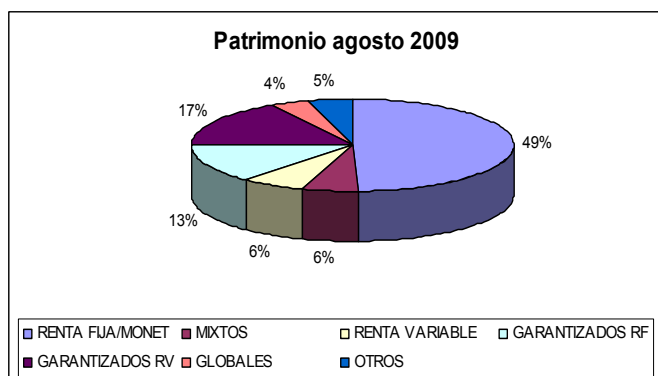


NOTA DE PRENSA DATOS DE INSTITUCIONES DE INVERSIÓN COLECTIVA AGOSTO 2009

El volumen de **patrimonio** de las **INSTITUCIONES DE INVERSIÓN COLECTIVA** (Sociedades y Fondos de Inversión Mobiliaria e Inmobiliaria) se situó en **222.945 millones** de euros. El número de partícipes y accionistas se situó en 6.909.428.

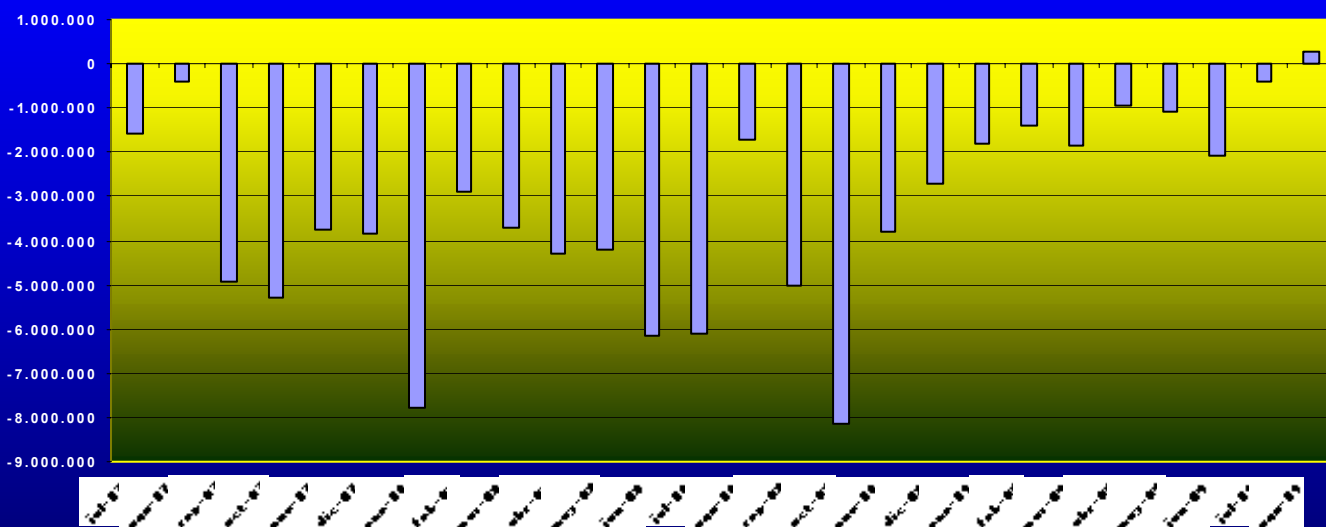
FONDOS DE INVERSIÓN MOBILIARIA

- El **patrimonio** se situó, a 31 de agosto de 2009, en 162.795 millones de euros, lo que supone un **aumento** de activos de **1.428 millones en este mes, un 0,9% más. Es el tercer mes en 2009 con incremento de patrimonio y el mes con mayor crecimiento de patrimonio desde hace 28 meses.**
- El número de **partícipes** se situó en 5.759.981, con un descenso de 5.687 en el mes, un 0,1% menos.



- Durante este mes se han registrado **suscripciones netas** por importe de 282 millones de euros **que supone la primera vez que se obtienen suscripciones netas desde abril 2007**. Destacan las suscripciones netas en Renta Fija a corto Plazo (331 millones) y Renta Fija a Largo Plazo (175 millones de euros). Por otro lado, **sólo siete categorías registraron reembolsos netos de las 23 categorías totales** de las cuales los Garantizados de Renta Fija registraron 276 millones y los Garantizados de Renta Variable, 238 millones de euros.

La cifra de reembolsos netos acumulada en los ocho primeros meses del año 2009 supone un 76% menos que la registrada en el mismo período de 2008 (9.108 millones frente a 37.968).

Suscripciones Netas Fondos de inversión


- Destacan las rentabilidades muy positivas del conjunto de Fondos durante los primeros ocho meses del año, con un 3,56% y en especial: Emergentes, 46,03%; Internacional Resto, 24,90%; Nacional Euro, 24,32%; Euro Resto, 22,45%; y Variable Europa, 16,29%).

Asimismo, destacan las **rentabilidades medias ponderadas** en los últimos doce meses de los Fondos de Renta Fija a Largo Plazo (5,45%), Garantizados de Rendimiento Fijo (4,61%), Garantizados de Rendimiento Variable (3,90%), Renta Fija Internacional (2,92%) y Monetarios (1,47%).

RENTABILIDADES MEDIAS ANUALES PONDERADAS DE LOS FONDOS DE INVERSIÓN AL 30/08/09									
Tipo de Fondo	2.009	1 Año	3 Años	5 Años	10 Años	15 Años	18 Años	Patrimonio	
MONETARIOS	1,01	1,47	2,36	1,96	2,14	3,12	4,24	17.533.664	
RENTA FIJA EURO CORTO PLAZO	0,85	0,57	1,88	1,81	2,19	3,35	4,22	54.300.126	
RENTA FIJA EURO LARGO PLAZO	3,54	5,45	2,50	2,14	2,73	3,95	4,77	7.602.839	
RENTA FIJA MIXTA EURO	4,84	1,68	1,14	2,60	1,75	3,73	4,68	3.588.216	
RENTA VARIABLE MIXTA EURO	10,83	-3,62	-1,75	3,50	0,52	4,37	4,82	2.608.005	
RENTA VARIABLE NACIONAL EURO	24,32	-2,95	-1,36	8,53	2,49	8,24	8,14	2.747.846	
RENTA FIJA INTERNACIONAL	3,55	2,92	0,95	1,05	2,00	3,60	4,72	1.025.891	
RENTA FIJA MIXTA INTERNACIONAL	5,69	-1,90	-0,71	1,22	0,68	2,97	3,97	1.986.689	
RENTA VARIABLE MIXTA INTERNACIONAL	12,37	-4,92	-3,12	1,09	-1,28	3,28	3,91	1.013.777	
RENTA VARIABLE EURO RESTO	22,45	-9,54	-6,58	3,34	-1,93	5,00	5,46	2.934.479	
RENTA VBLE. INTERNACIONAL EUROPA	16,29	-14,60	-9,38	1,28	-2,88	3,39	3,98	1.351.546	
RENTA VBLE. INTERNACIONAL EEUU	9,64	-18,70	-8,90	-3,83	-5,86	-2,79	-3,29	502.777	
RENTA VBLE. INTERNACIONAL JAPÓN	10,35	-13,70	-14,80	-4,45	-7,58	-5,05	-2,82	170.712	
RENTA VBLE. INTERNACIONAL EMERGENTES	46,03	-15,40	-1,56	11,14	6,10	3,91	5,94	694.319	
RENTA VBLE. INTERNACIONAL RESTO	24,90	-8,43	-7,22	0,35	-5,33	1,13	2,38	1.917.026	
GLOBALES	4,03	-3,22	-0,50	1,44	-0,38	3,41	4,21	5.996.499	
GARANTIZADOS DE RENDIMIENTO FIJO	2,98	4,61	3,17	2,53	2,86			21.922.687	
GARANTIZADOS DE RENDIMIENTO VARIABLE	2,93	3,90	1,80	2,67	2,24			27.546.437	
DE GARANTÍA PARCIAL								329.458	
DE GESTIÓN PASIVA								1.754.654	
RETORNO ABSOLUTO								4.369.914	
FONDOS DE INVERSIÓN LIBRE (FIL)								415.183	
FONDOS DE FIL								482.344	
TOTALES FONDOS	3,56	0,62	1,05	2,39	1,19	3,09	4,08	162.795.087	
TOTAL FONDOS INMOBILIARIOS	-6,14	-7,64	0,16	2,46	5,00				

FONDOS DE INVERSIÓN INMOBILIARIA

- El **patrimonio** se situó en 6.517 millones de euros, 27 millones de euros menos que el mes anterior (un 0,41%).
- El **número de partícipes** ha sido de 89.149, con un descenso de 232 en el mes (un 0,26% menos).
- La **rentabilidad** media ponderada en los últimos doce meses fue del -7,64%. No obstante, la rentabilidad media anual ponderada en los últimos diez, cinco y tres años ha sido del 5,00%, del 2,46% y del 0,16%, respectivamente.

SOCIEDADES DE INVERSIÓN MOBILIARIA (SICAV)

- El **patrimonio** alcanzó la cifra de **26.633 millones** de euros.
- El **número de accionistas** era de **425.298**.

INSTITUCIONES DE INVERSIÓN COLECTIVA EXTRANJERAS

- El **patrimonio** de las IIC extranjeras, que incluye a todos los inversores también los institucionales, de acuerdo con los datos estimados de la Asociación, sería de **27.000 millones** de euros aproximadamente.
- El **número estimado de partícipes / accionistas** estaría en **635.000**.

	Patrimonio (2)	Partícipes Accionistas	Variación Acumulada 2009			
			Patrimonio (2)	Patrimonio (%)	Particip/Acc.	Particip/Acc. (%)
FONDOS MOBILIARIOS (1)	162.795	5.759.981	-4.836	-2,88%	-386.675	-6,29%
SOC. INVERSIÓN	26.633	425.298	-142	-0,53%	-289	-0,07%
FONDOS INMOBILIARIOS	6.517	89.149	-890	-12,02%	-17.156	-16,14%
IIC EXTRANJERAS	27.000	635.000	2.000	8,00%	0	0,00%
TOTAL IIC	222.945	6.909.428	-3.868	-1,71%	-404.120	-5,53%

(1) Excluidas inversiones en Fondos de la propia Gestora

(2) Patrimonio en millones de euros